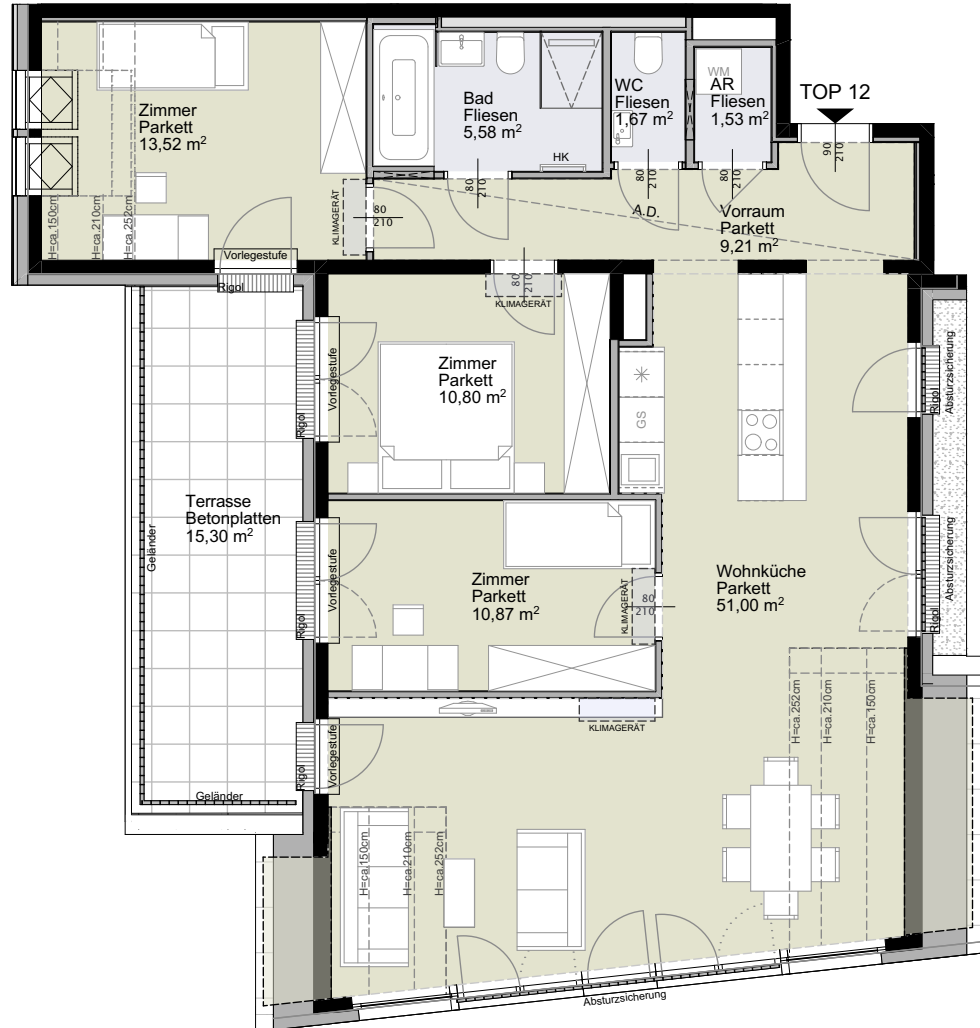




Krottenbachstraße 182
1190 Wien



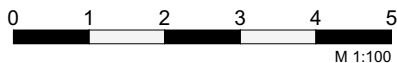
2.Dachgeschoss



Schnitt

4.DG
3.DG
2.DG
1.DG
1.OG
EG

- H Raumhöhe
 - HK Handtuchheizkörper
 - OL Oberlicht Dreh- oder Drehkipp
 - OL FIX Oberlicht FIX
 - RR Regenrohr
 - KLIMA Klimagerät
- — — — — Öffnungsflügel Fenster
 — — — — — Öffnungsflügel Tür/Fenstertür



Stiege 1 | Top 12
2.Dachgeschoss

4 Zimmer

Wohnfläche gesamt ca. 104,18 m²
 Terrasse ca. 15,30 m²
 Einlagerung ca. 7,63 m²

Raumhöhe ca. 2,52 m
 A.D. Höhe ca. 2,25 m

Planstand
05.06.2024