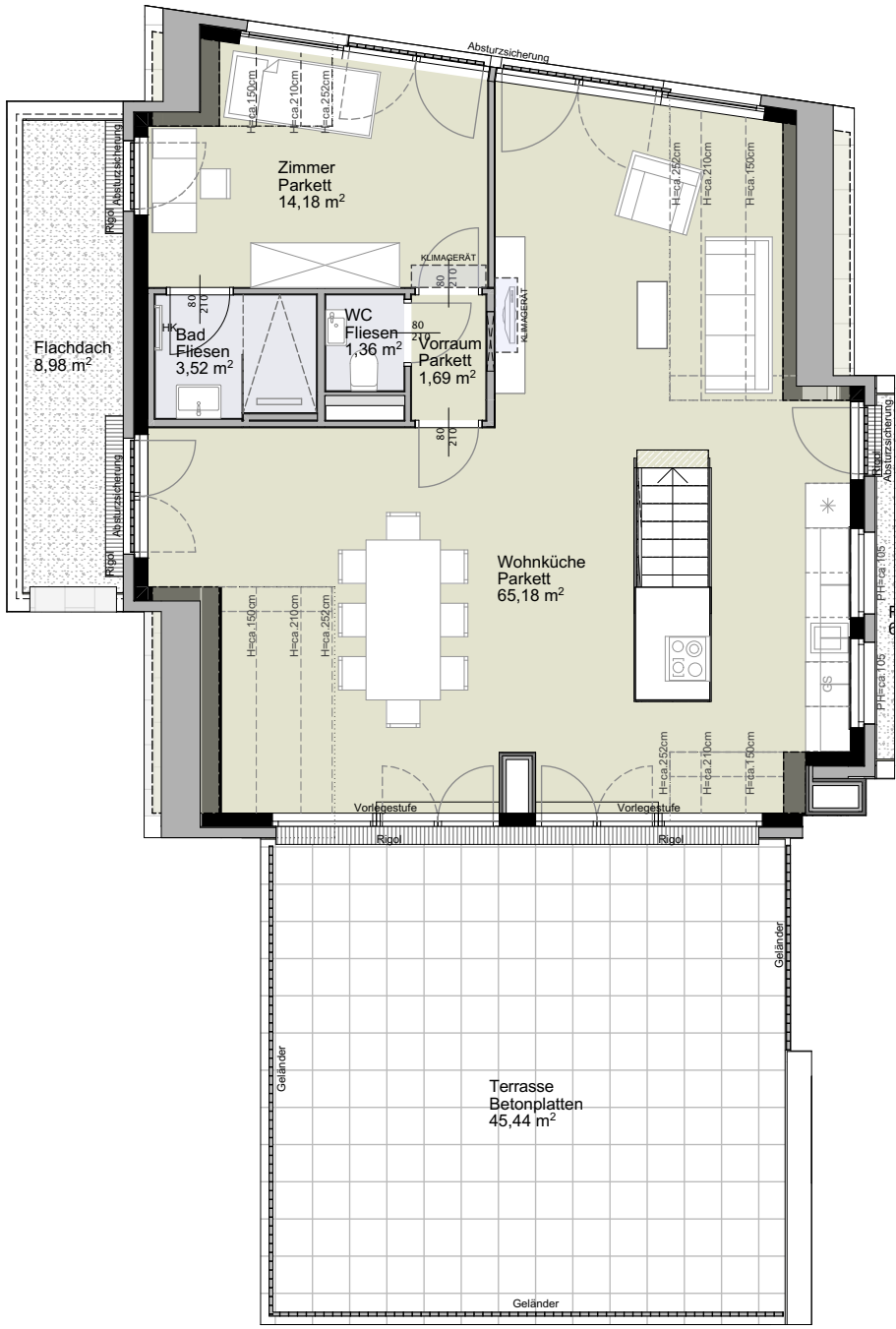
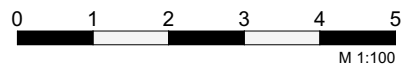


TOP 13

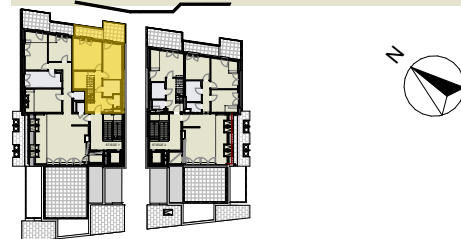


- H Raumhöhe
- HK Handtuchheizkörper
- OL Oberlicht Dreh- oder Drehkipp
- OL FIX Oberlicht FIX
- RR Regenrohr
- KLIMA Klimagerät

— — — — — Öffnungsflügel Fenster
 — — — — — Öffnungsflügel Tür/Fenstertür



Krottenbachstraße 182
1190 Wien



3.DG



4.DG



Schnitt



4.DG
3.DG
2.DG
1.DG
1.OG

Stiege 1 Top 13
 3.Dachgeschoss
 4.Dachgeschoss

4 Zimmer

Wohnfläche gesamt	ca. 135,23 m ²
Balkon	ca. 6,78 m ²
Terrasse	ca. 50,75 m ²
Einlagerung	ca. 11,05 m ²
Raumhöhe	ca. 2,52 m
A.D. Höhe	ca. 30cm unter Dachschräge

Planstand
05.06.2024