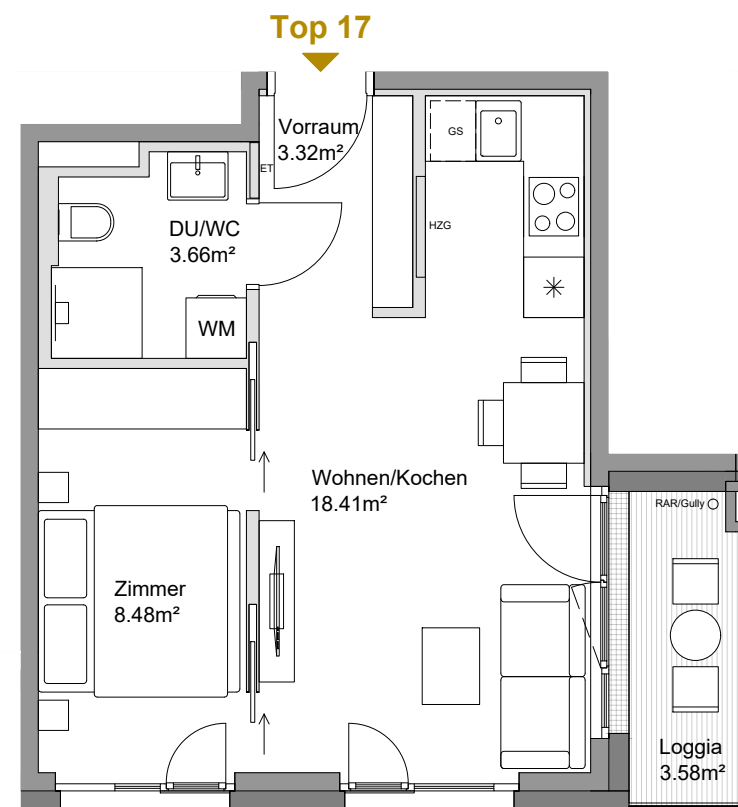
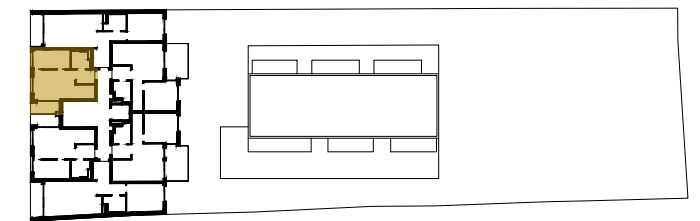


**RAUCHFANGKEHRERGASSE 30**  
Wien



**Top 17**  
2. Obergeschoß

Wohnen/Kochen	18.41 m <sup>2</sup>
Zimmer	8.48 m <sup>2</sup>
Vorraum	3.32 m <sup>2</sup>
DU/WC	3.66 m <sup>2</sup>
<b>Wohnnutzfläche</b>	<b>33.87 m<sup>2</sup></b>
Einlagerungsraum 23	2.07 m <sup>2</sup>
Loggia	3.58 m <sup>2</sup>



Es handelt sich hier um eine unverbindliche Plankopie. Änderungen während der Bauausführung infolge von Behördenauflagen, haustechnischer und konstruktiver Maßnahmen sind vorbehalten. Änderungen der Nutzfläche und Freiflächen bis zu +/-3% sind zulässig. Höhen- und Flächenangaben entsprechen den Rohbaumaßen. Bauübliche Toleranzen sind zulässig. Dieser Plan ist nicht für die Bestellung von Einbaumöbeln verwendbar. Naturmaße erforderlich! Die Einrichtung ist illustrativ dargestellt, Boden und Wandbeläge, Elektro-, Sanitär- und sonstige Ausstattung laut gültiger Bau- und Ausstattungsbeschreibung.

