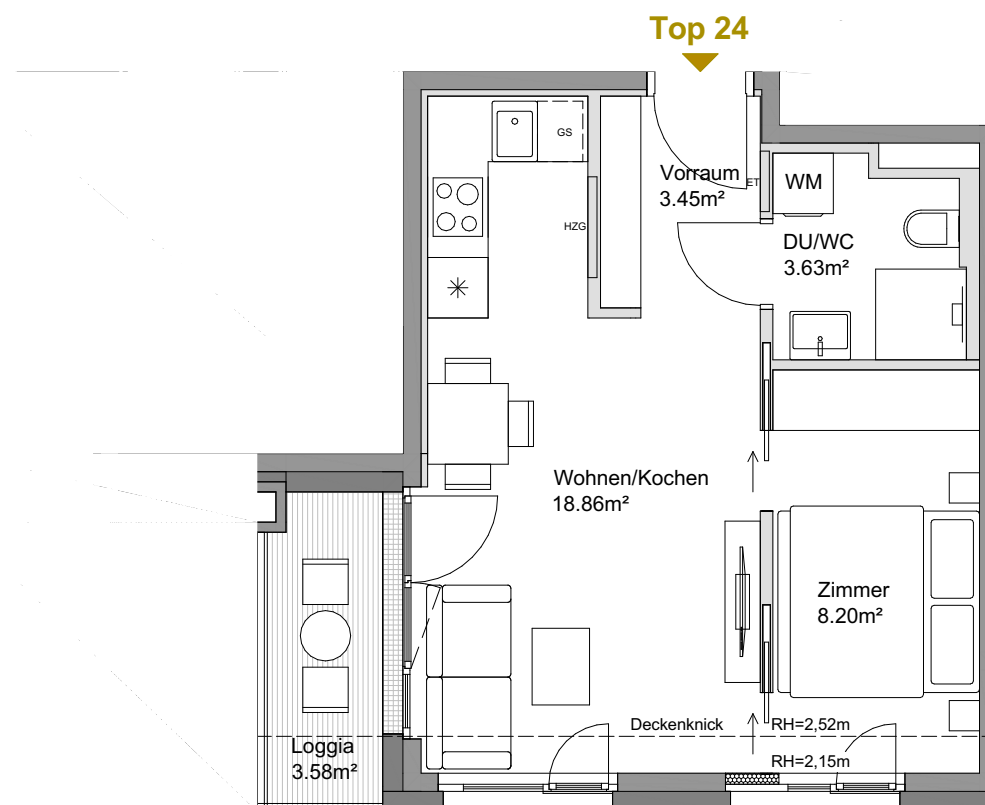
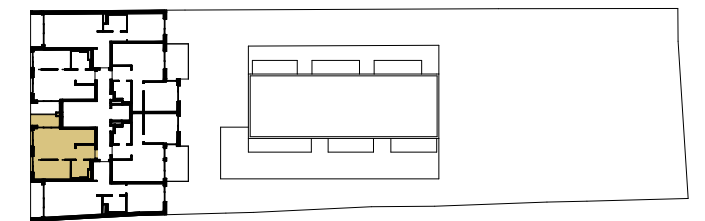


## RAUCHFANGKEHRERGASSE 30

Wien



### Top 24

1. Dachgeschoß

Wohnen/Kochen	18.86 m <sup>2</sup>
Zimmer	8.20 m <sup>2</sup>
Vorraum	3.45 m <sup>2</sup>
DU/WC	3.63 m <sup>2</sup>

---

**Wohnnutzfläche** **34.14 m<sup>2</sup>**

Einlagerungsraum 7 2.26 m<sup>2</sup>

Loggia 3.58 m<sup>2</sup>



Es handelt sich hier um eine unverbindliche Plankopie. Änderungen während der Bauausführung infolge von Behördenauflagen, haustechnischer und konstruktiver Maßnahmen sind vorbehalten. Änderungen der Nutzfläche und Freiflächen bis zu +/-3% sind zulässig. Höhen- und Flächenangaben entsprechen den Rohbaumaßen. Bauübliche Toleranzen sind zulässig. Dieser Plan ist nicht für die Bestellung von Einbaumöbeln verwendbar. Naturmaße erforderlich! Die Einrichtung ist illustrativ dargestellt, Boden und Wandbeläge, Elektro-, Sanitär- und sonstige Ausstattung laut gültiger Bau- und Ausstattungsbeschreibung.

