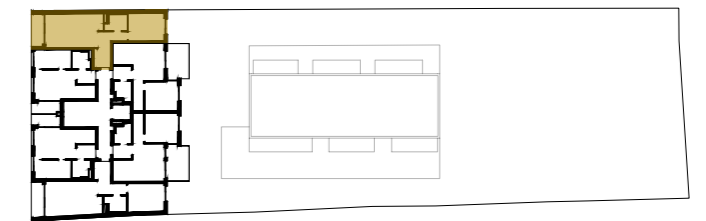


**RAUCHFANGKEHRERGASSE 30**  
Wien



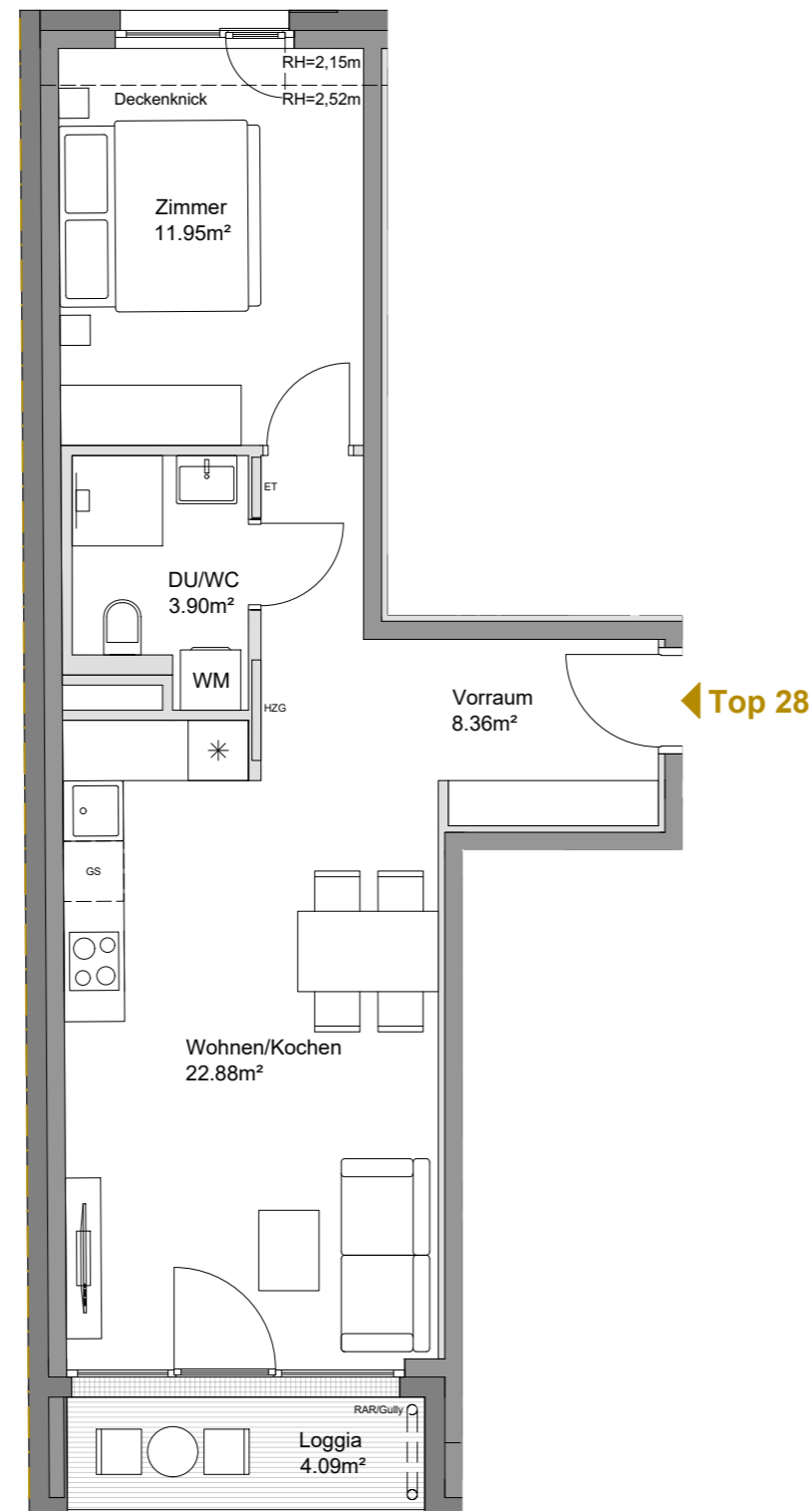
**Top 28**  
1. Dachgeschoß

Wohnen/Kochen	22.88 m <sup>2</sup>
Zimmer	11.95 m <sup>2</sup>
Vorraum	8.36 m <sup>2</sup>
DU/WC	3.90 m <sup>2</sup>

**Wohnnutzfläche 47.09 m<sup>2</sup>**

Einlagerungsraum 11 1.71 m<sup>2</sup>

Loggia 4.09 m<sup>2</sup>



Es handelt sich hier um eine unverbindliche Plankopie. Änderungen während der Bauausführung infolge von Behördenauflagen, haustechnischer und konstruktiver Maßnahmen sind vorbehalten. Änderungen der Nutzfläche und Freiflächen bis zu +/-3% sind zulässig. Höhen- und Flächenangaben entsprechen den Rohbaumaßen. Bauübliche Toleranzen sind zulässig. Dieser Plan ist nicht für die Bestellung von Einbaumöbeln verwendbar. Naturmaße erforderlich! Die Einrichtung ist illustrativ dargestellt, Boden und Wandbeläge, Elektro-, Sanitär- und sonstige Ausstattung laut gültiger Bau- und Ausstattungsbeschreibung.

