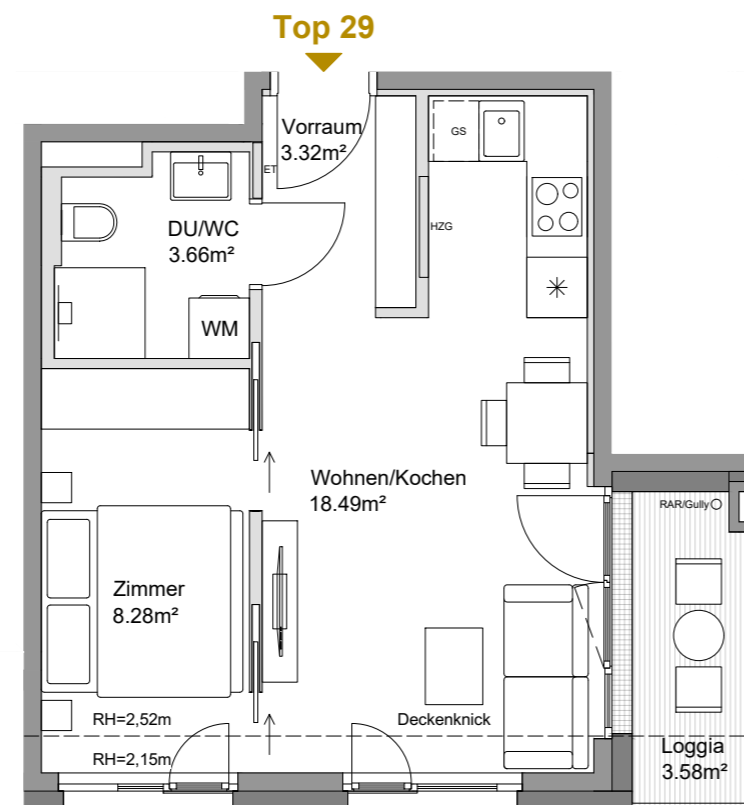
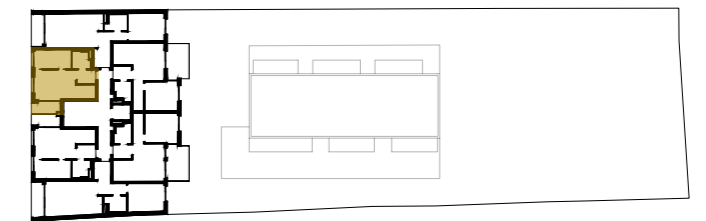


## RAUCHFANGKEHRERGASSE 30

Wien



### Top 29

1. Dachgeschoß

Wohnen/Kochen	18.49 m <sup>2</sup>
Zimmer	8.28 m <sup>2</sup>
Vorraum	3.32 m <sup>2</sup>
DU/WC	3.66 m <sup>2</sup>

**Wohnnutzfläche 33.75 m<sup>2</sup>**

Einlagerungsraum 12 1.71 m<sup>2</sup>

Loggia 3.58 m<sup>2</sup>



Es handelt sich hier um eine unverbindliche Plankopie. Änderungen während der Bauausführung infolge von Behördenauflagen, haustechnischer und konstruktiver Maßnahmen sind vorbehalten. Änderungen der Nutzfläche und Freiflächen bis zu +/-3% sind zulässig. Höhen- und Flächenangaben entsprechen den Rohbaumaßen. Bauübliche Toleranzen sind zulässig. Dieser Plan ist nicht für die Bestellung von Einbaumöbeln verwendbar. Naturmaße erforderlich! Die Einrichtung ist illustrativ dargestellt, Boden und Wandbeläge, Elektro-, Sanitär- und sonstige Ausstattung laut gültiger Bau- und Ausstattungsbeschreibung.

