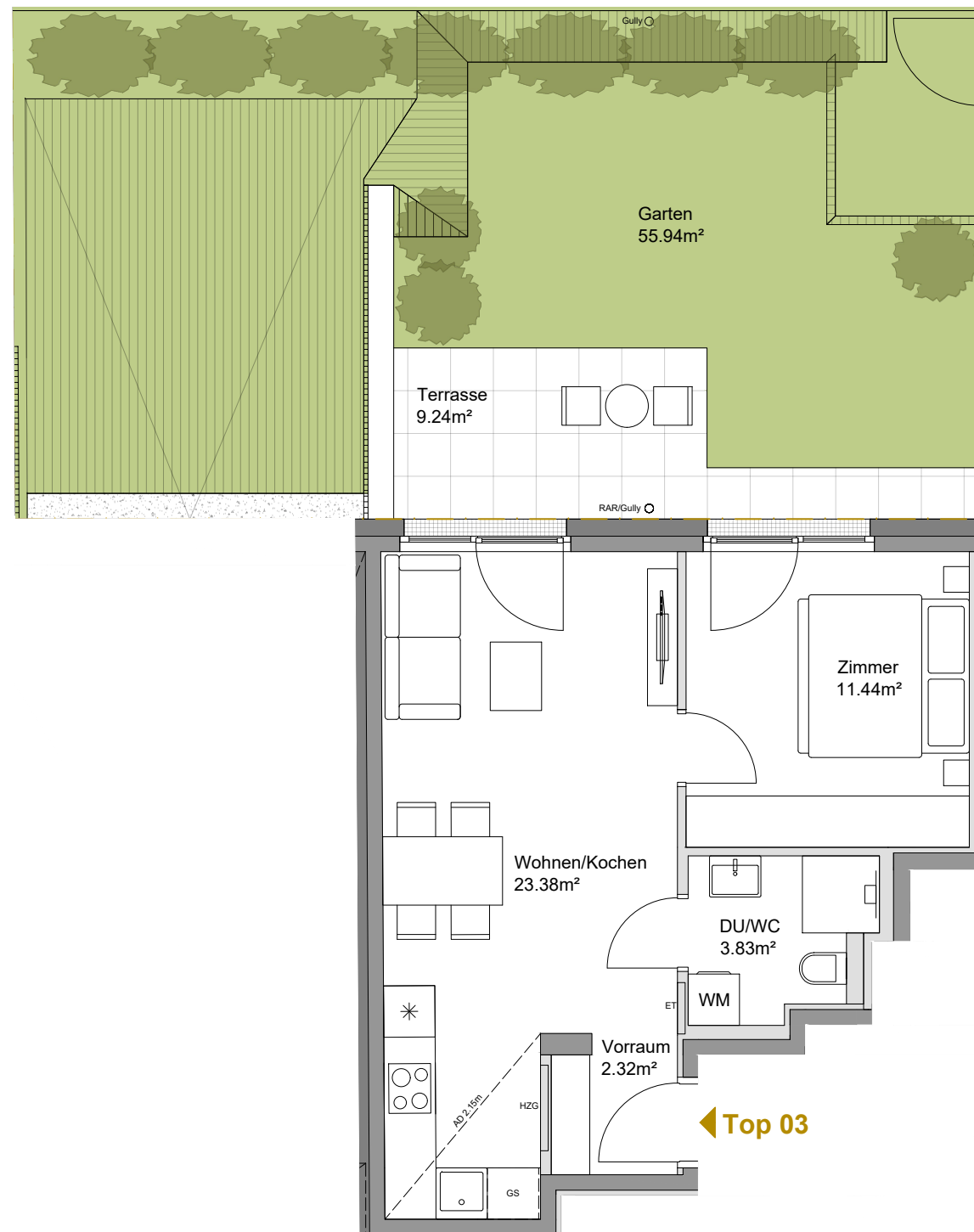
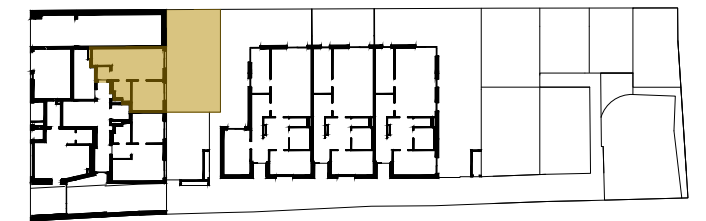


RAUCHFANGKEHRERGASSE 30
Wien



Top 03
Erdgeschoß

Wohnen/Kochen	23.38 m ²
Zimmer	11.44 m ²
Vorraum	2.32 m ²
DU/WC	3.83 m ²

Wohnnutzfläche **40.97 m²**

Einlagerungsraum 14 2.25 m²

Terrasse 9.24 m²
Garten 55.94 m²



Es handelt sich hier um eine unverbindliche Plankopie. Änderungen während der Bauausführung infolge von Behördenauflagen, haustechnischer und konstruktiver Maßnahmen sind vorbehalten. Änderungen der Nutzfläche und Freiflächen bis zu +/-3% sind zulässig. Höhen- und Flächenangaben entsprechen den Rohbaumaßen. Bauübliche Toleranzen sind zulässig. Dieser Plan ist nicht für die Bestellung von Einbaumöbeln verwendbar. Naturmaße erforderlich! Die Einrichtung ist illustrativ dargestellt, Boden und Wandbeläge, Elektro-, Sanitär- und sonstige Ausstattung laut gültiger Bau- und Ausstattungsbeschreibung.

