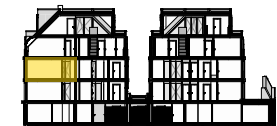




Krottenbachstraße 182
1190 Wien



2. Dachgeschoss



4.DG
3.DG
2.DG
1.DG
1.OG

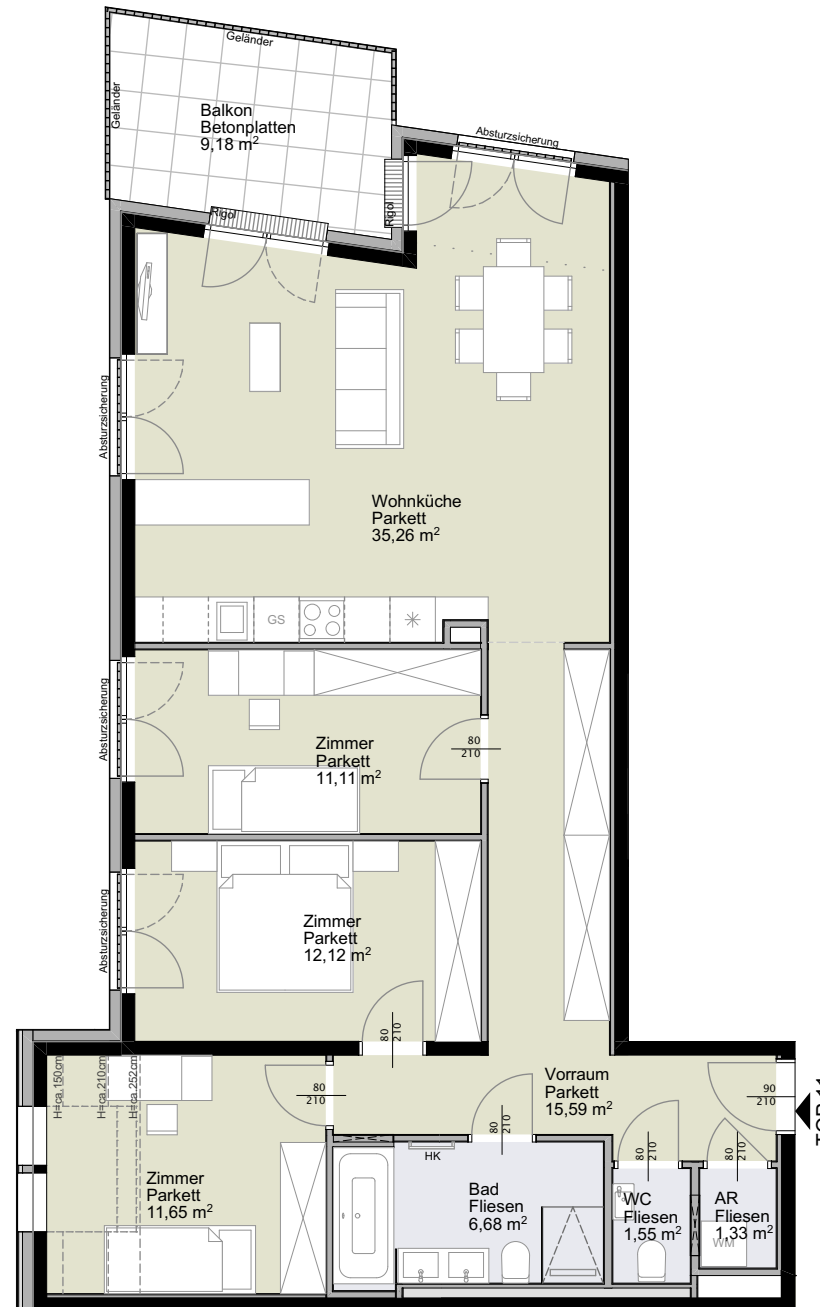
Schnitt

Stiege 1 Top 11
2. Dachgeschoss

4 Zimmer

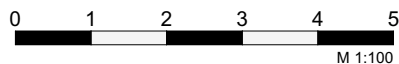
Wohnfläche gesamt ca. 95,29 m²
Balkon ca. 9,18 m²
Einlagerung ca. 11,37 m²

Raumhöhe ca. 2,52 m



H Raumhöhe
HK Handtuchheizkörper
OL Oberlicht Dreh- oder Drehkipp
OL FIX Oberlicht FIX
RR Regenrohr
KLIMA Klimagerät

— Öffnungsflügel Fenster
— Öffnungsflügel Tür/Fenstertür



Planstand 03.04.2023