

Krottenbachstraße 182
1190 Wien



3.Dachgeschoss



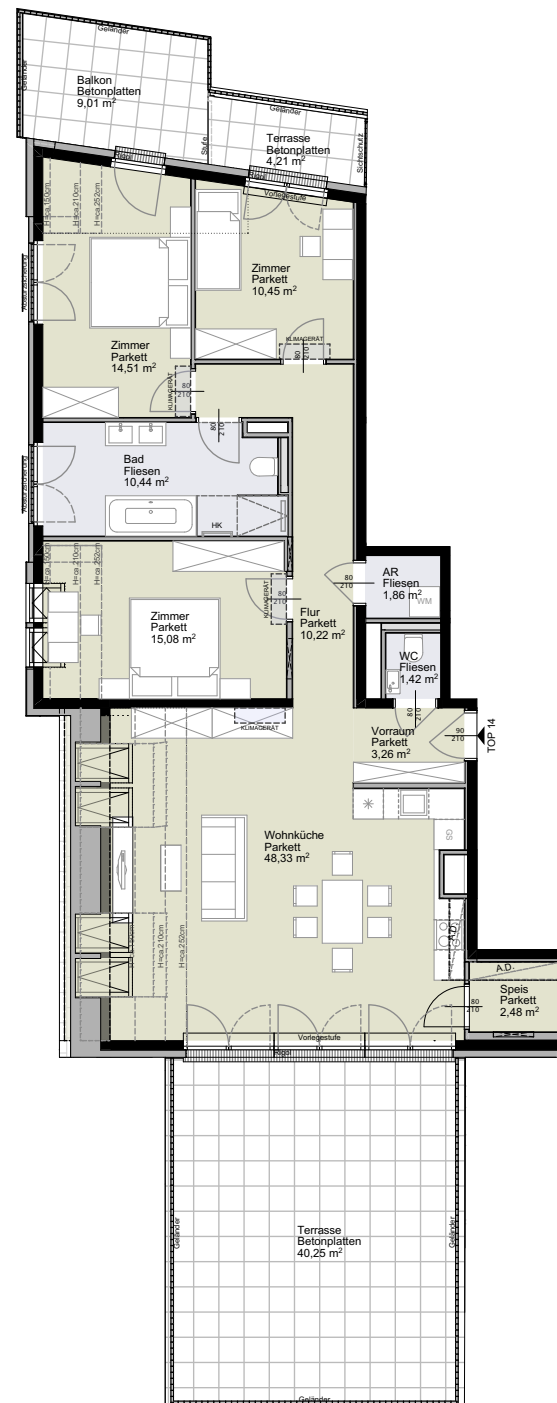
4.DG
3.DG
2.DG
1.DG
1.OG

Schnitt

Stiege 1 Top 14
3.Dachgeschoss

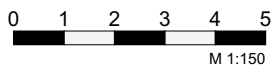
4 Zimmer

Wohnfläche gesamt	ca. 118,05 m²
Balkon	ca. 9,01 m ²
Terrasse	ca. 44,46 m ²
Einlagerung	ca. 11,76 m ²
Raumhöhe	ca. 2,52 m
A.D. Höhe	ca. 2,25 m



H Raumhöhe
HK Handtuchheizkörper
OL Oberlicht Dreh- oder Drehkipp
OL FIX Oberlicht FIX
RR Regenrohr
KLIMA Klimagerät

— — — — — Öffnungsflügel Fenster
— — — — — Öffnungsflügel Tür/Fenstertür



Planstand 07.09.2023