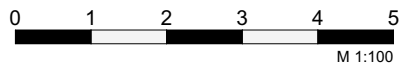
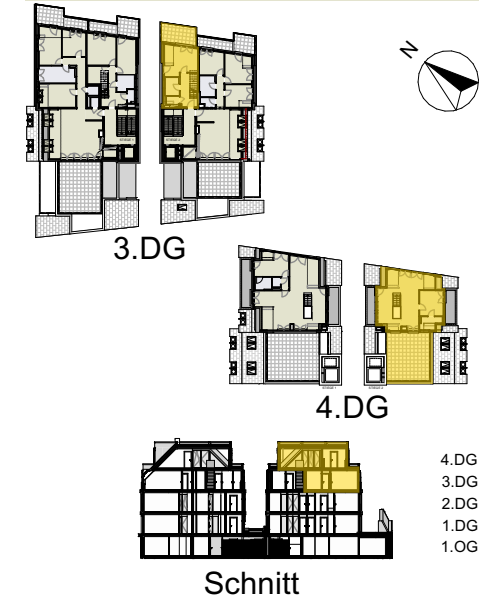


H Raumhöhe
HK Handtuchheizkörper
OL Oberlicht Dreh- oder Drehkipp
OL FIX Oberlicht FIX
RR Regenrohr
KLIMA Klimagerät

— — — — — Öffnungsflügel Fenster
— — — — — Öffnungsflügel Tür/Fenstertür



Krottenbachstraße 182
1190 Wien



Stiege 2 **Top 11**
3.Dachgeschoss
4.Dachgeschoss

3 Zimmer

Wohnfläche gesamt ca. **90,45 m²**
Balkon ca. **11,41 m²**
Terrasse ca. **37,68 m²**
Einlagerung ca. **13,23 m²**
Raumhöhe ca. **2,52 m**
A.D. Höhe ca. **30cm unter Dachschräge**

Planstand 07.09.2023