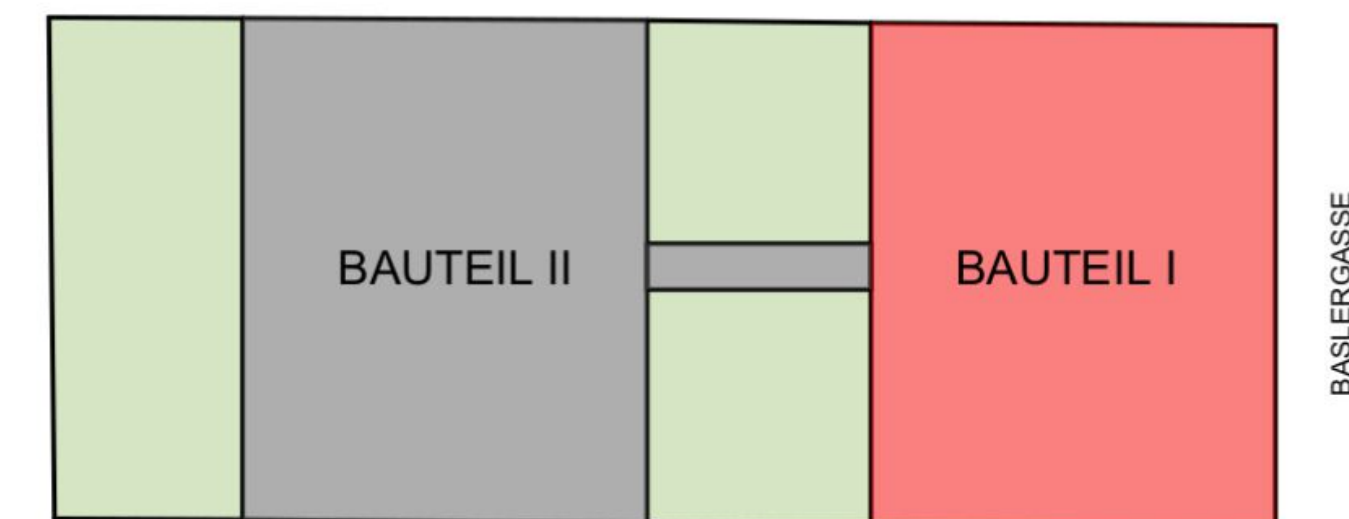
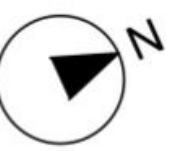
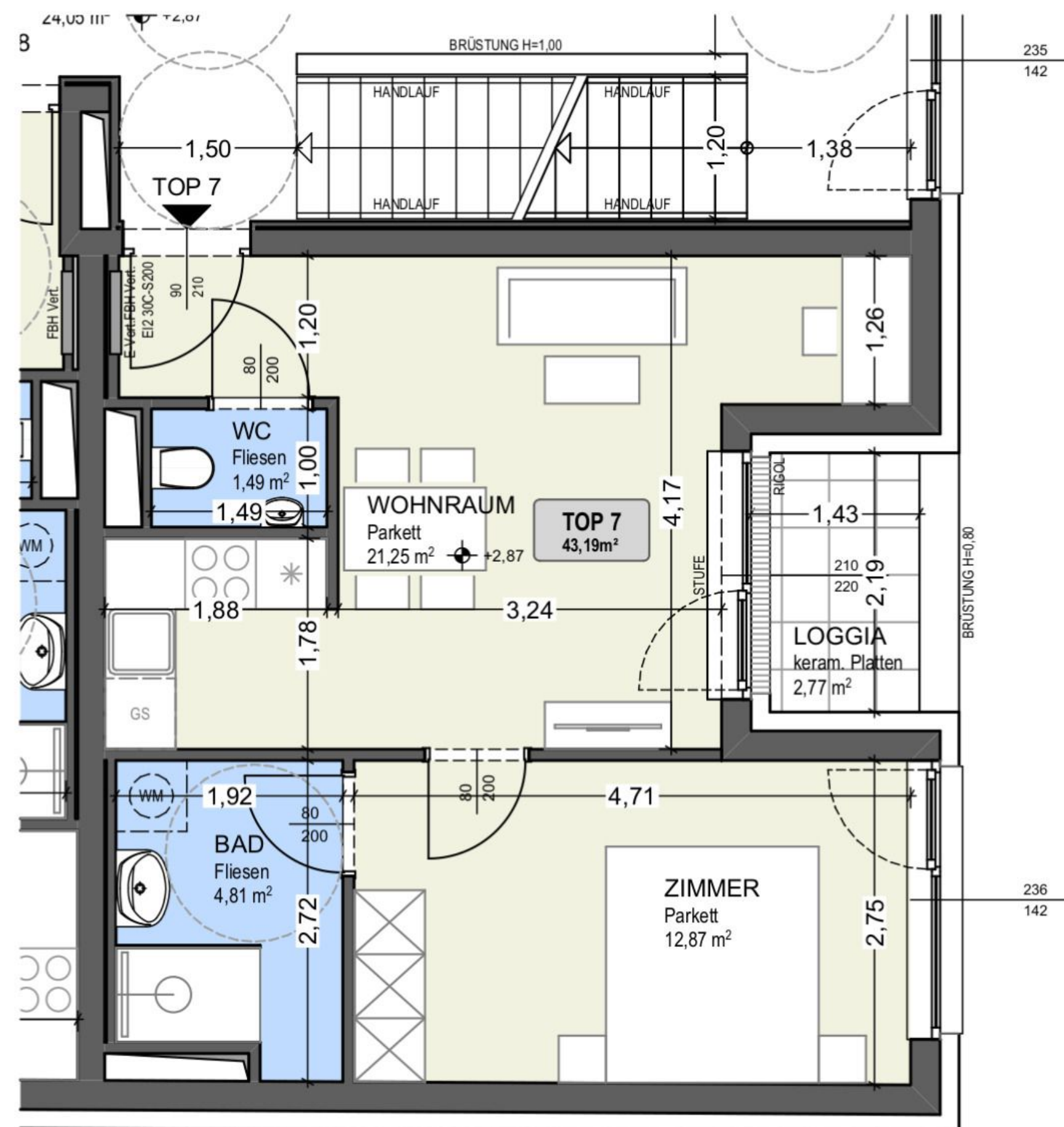


BASLERGASSE 5 - 1230 WIEN  
**TOP7** BT1 1.OBERGESCHOSS



Wohnraum	rd. 21,25m <sup>2</sup>
Zimmer	rd. 12,87m <sup>2</sup>
Bad	rd. 4,81m <sup>2</sup>
WC	rd. 1,49m <sup>2</sup>
Loggia	rd. 2,77m <sup>2</sup>
<b>Wohnnutzfläche</b>	<b>rd. 43,19m<sup>2</sup></b>

Kellerabteil #7 rd. 1,38m<sup>2</sup>

Raumhöhe Aufenthaltsräume ≥ 2,50m

Architekt  
**Dipl.- Ing. Sascha Schroll**

staatlich befugter und beeideter Ziviltechniker  
 A-3390 Melk Sternegasse 13  
 0699 100 522 76 office@schroll-architektur.at



Einrichtungen sind nicht Gegenstand des Vertrages und dienen lediglich als Vorschlag. Boden und Wandbeläge, Elektro,- sanitär- und sonstige Ausstattung llaut gültiger Bau- und Ausstattungsbeschreibung. Die Raum- und Wohnungsgrößen können sich im Zuge der Detailplanung und Bauausführung geringfügig ändern. Die in den Plänen angeführten Bemaßungen sind Rohbaumaße und nicht für die bestellung von Einabumöbel verwendbar. Hierzu sind Naturmaße zu nehmen und zu verwenden. Abgehängte decken und Poterien nach erfordernis (Abminderung der Raumhöhe). Unverbindliche Plankopie, Änderungen vorbehalten.  
 Stand: April2023