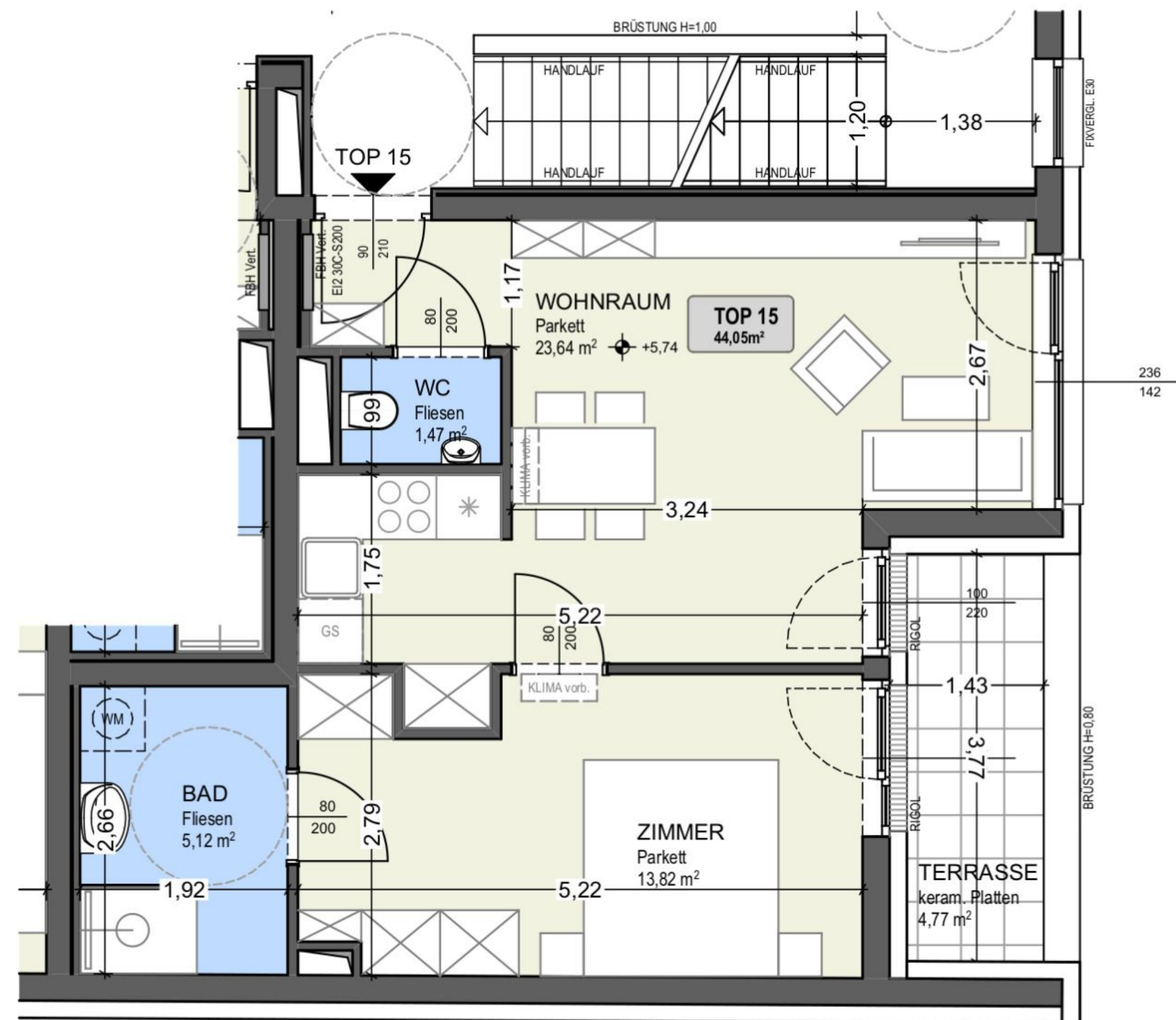
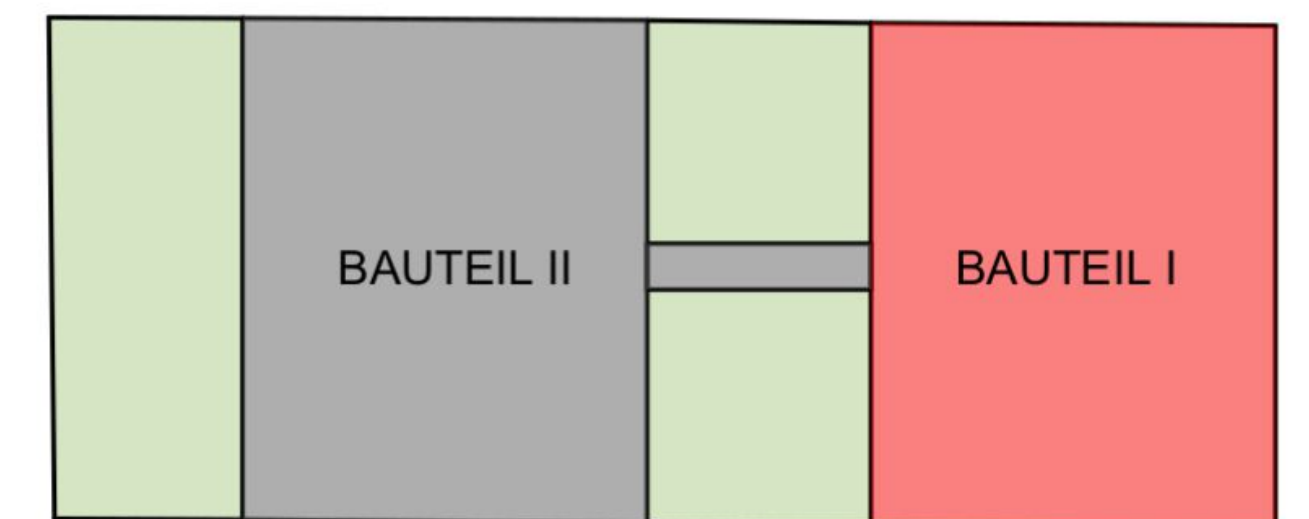


BASLERGASSE 5 - 1230 WIEN  
**TOP15** BT1 1.DACHGESCHOSS



BAS5 BAUTEIL1



Wohnraum	rd. 23,64m <sup>2</sup>
Zimmer	rd. 13,82m <sup>2</sup>
Bad	rd. 5,12m <sup>2</sup>
WC	rd. 1,47m <sup>2</sup>

**Wohnnutzfläche rd. 44,05m<sup>2</sup>**

Terrasse	rd. 4,77m <sup>2</sup>
Kellerabteil #15	rd. 1,36m <sup>2</sup>

Raumhöhe Aufenthaltsräume ≥ 2,50m

Architekt  
**Dipl.- Ing. Sascha Schroll**

staatlich befugter und beeideter Ziviltechniker

A-3390 Melk Sternegasse 13  
 0699 100 522 76 office@schroll-architektur.at



Einrichtungen sind nicht Gegenstand des Vertrages und dienen lediglich als Vorschlag. Boden und Wandbeläge, Elektro,- sanitär- und sonstige Ausstattung laut gültiger Bau- und Ausstattungsbeschreibung. Die Raum- und Wohnungsgrößen können sich im Zuge der Detailplanung und Bauausführung geringfügig ändern. Die in den Plänen angeführten Bemaßungen sind Rohbaumaße und nicht für die Bestellung von Einbaumöbeln verwendbar. Hierzu sind Naturmaße zu nehmen und zu verwenden. Abgehängte Decken und Poterien nach Erfordernis (Abminderung der Raumhöhe). Unverbindliche Plankopie, Änderungen vorbehalten.  
 Stand: April 2023