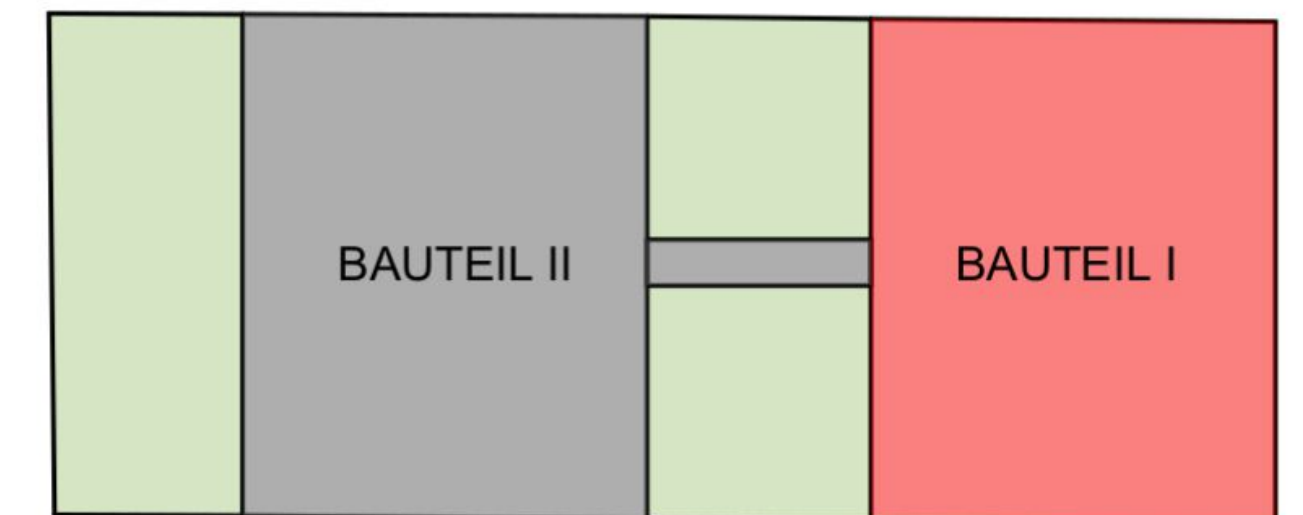
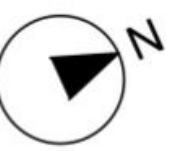
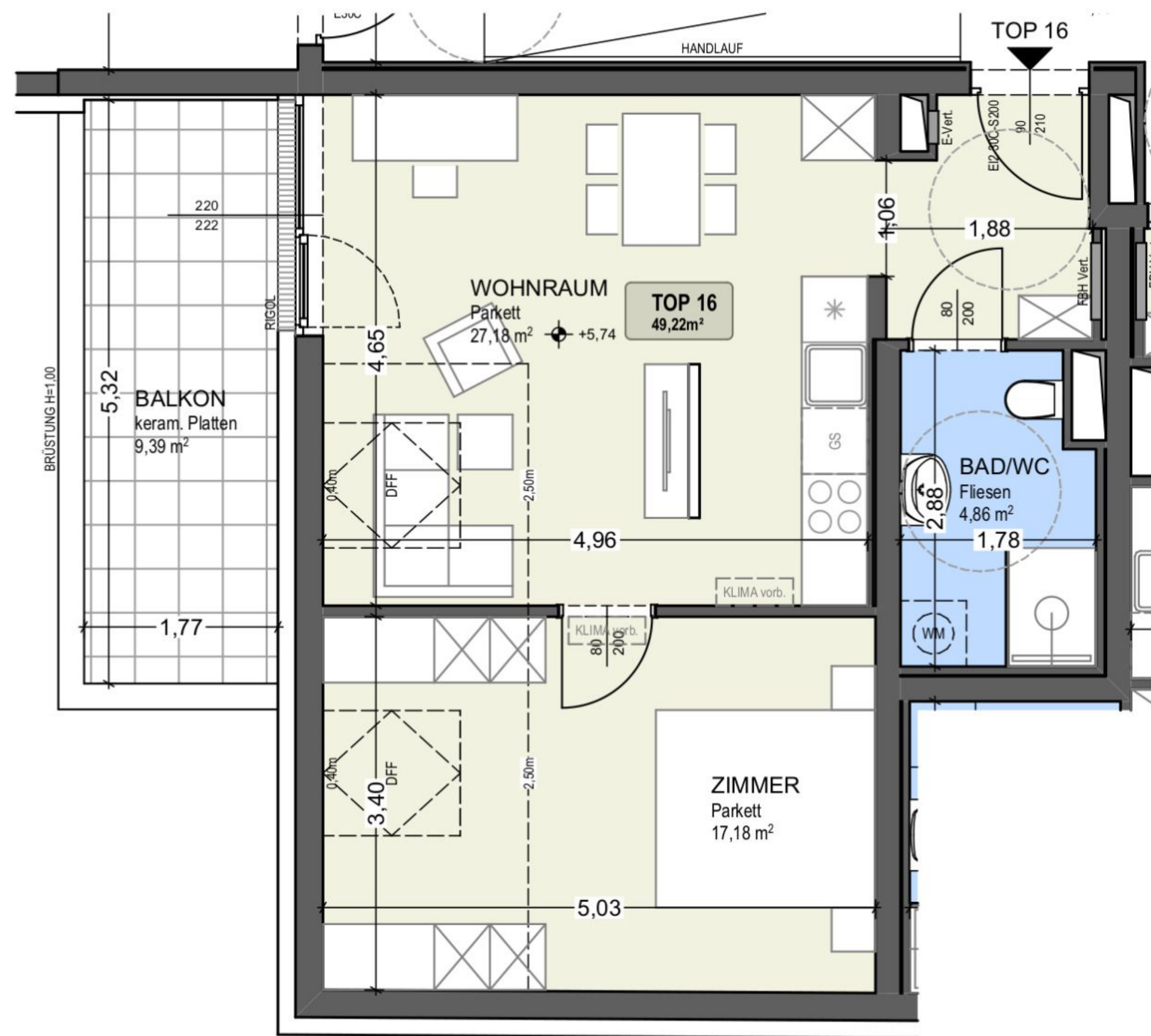


BASLERGASSE 5 - 1230 WIEN
TOP16 BT1 1.DACHGESCHOSS



Wohnraum	rd. 27,18m ²
Zimmer	rd. 17,18m ²
Bad/WC	rd. 4,86m ²

Wohnnutzfläche rd. 49,22m²

Balkon	rd. 9,39m ²
Kellerabteil #16	rd. 1,39m ²

Raumhöhe Aufenthaltsräume ≥ 2,50m

Architekt
Dipl.- Ing. Sascha Schroll

staatlich befugter und beedeter Ziviltechniker

A-3390 Melk Sternegasse 13
 0699 100 522 76 office@schroll-architektur.at



Einrichtungen sind nicht Gegenstand des Vertrages und dienen lediglich als Vorschlag. Boden und Wandbeläge, Elektro-, sanitär- und sonstige Ausstattung laut gültiger Bau- und Ausstattungsbeschreibung. Die Raum- und Wohnungsgrößen können sich im Zuge der Detailplanung und Bauausführung geringfügig ändern. Die in den Plänen angeführten Bemaßungen sind Rohbaumaße und nicht für die Bestellung von Einbaumöbeln verwendbar. Hierzu sind Naturmaße zu nehmen und zu verwenden. Abgehängte Decken und Poterien nach Erfordernis (Abminderung der Raumhöhe). Unverbindliche Plankopie, Änderungen vorbehalten.
 Stand: April 2023