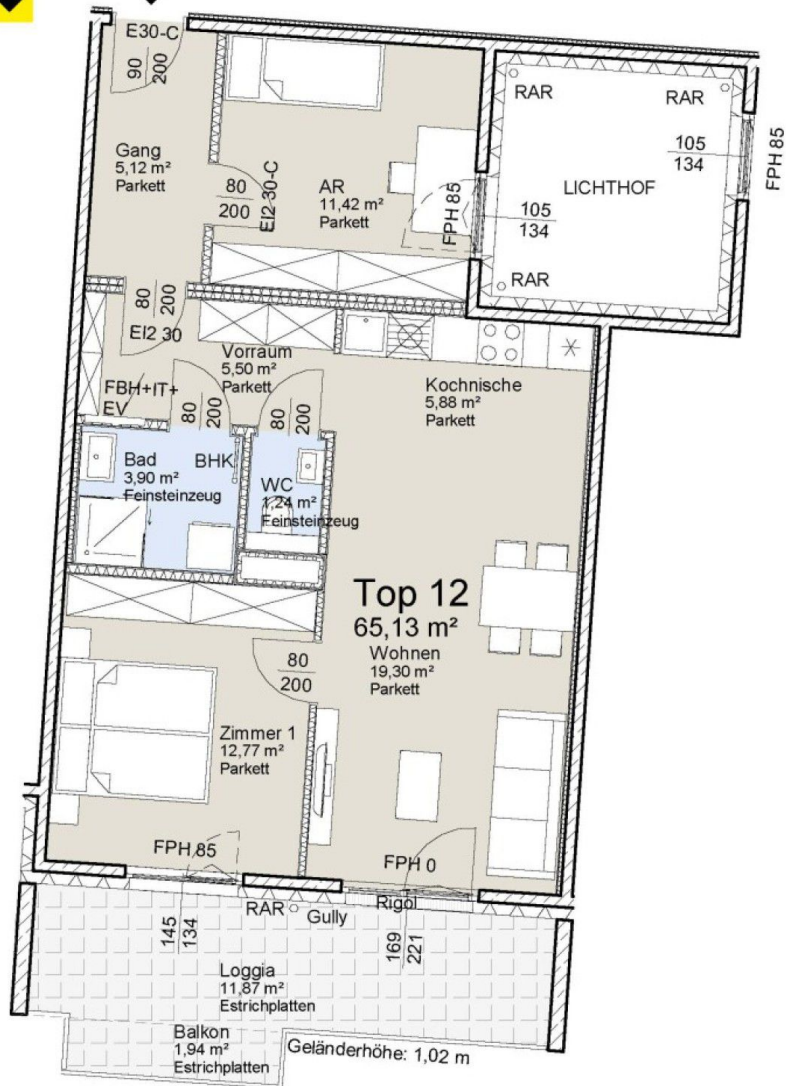


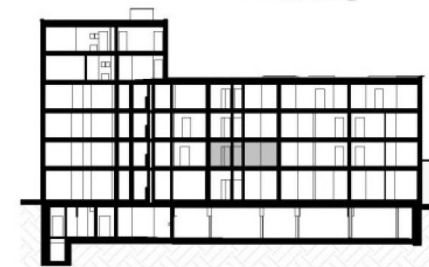
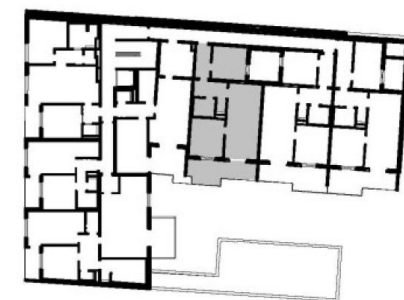


12



AMEISGASSE 28

A-1140 Wien



TOP 12

1. OBERGESCHOSS

WC	1,24 m ²
Bad	3,90 m ²
Gang	5,12 m ²
Vorraum	5,50 m ²
Kochnische	5,88 m ²
AR	11,42 m ²
Zimmer 1	12,77 m ²
Wohnen	19,30 m ²
Nutzfläche	65,13 m²
Balkon	1,94 m ²
Loggia	11,87 m ²
Gewichtete Nutzfläche	77,97 m²

