

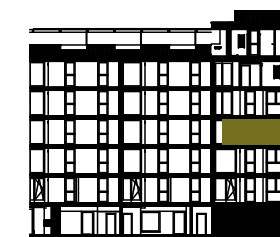
# Liv BEIM MEIDLINGER MARKT<sup>o</sup>2

**Aßmayergasse 2  
1120 WIEN**

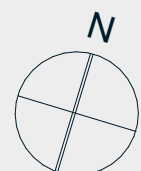
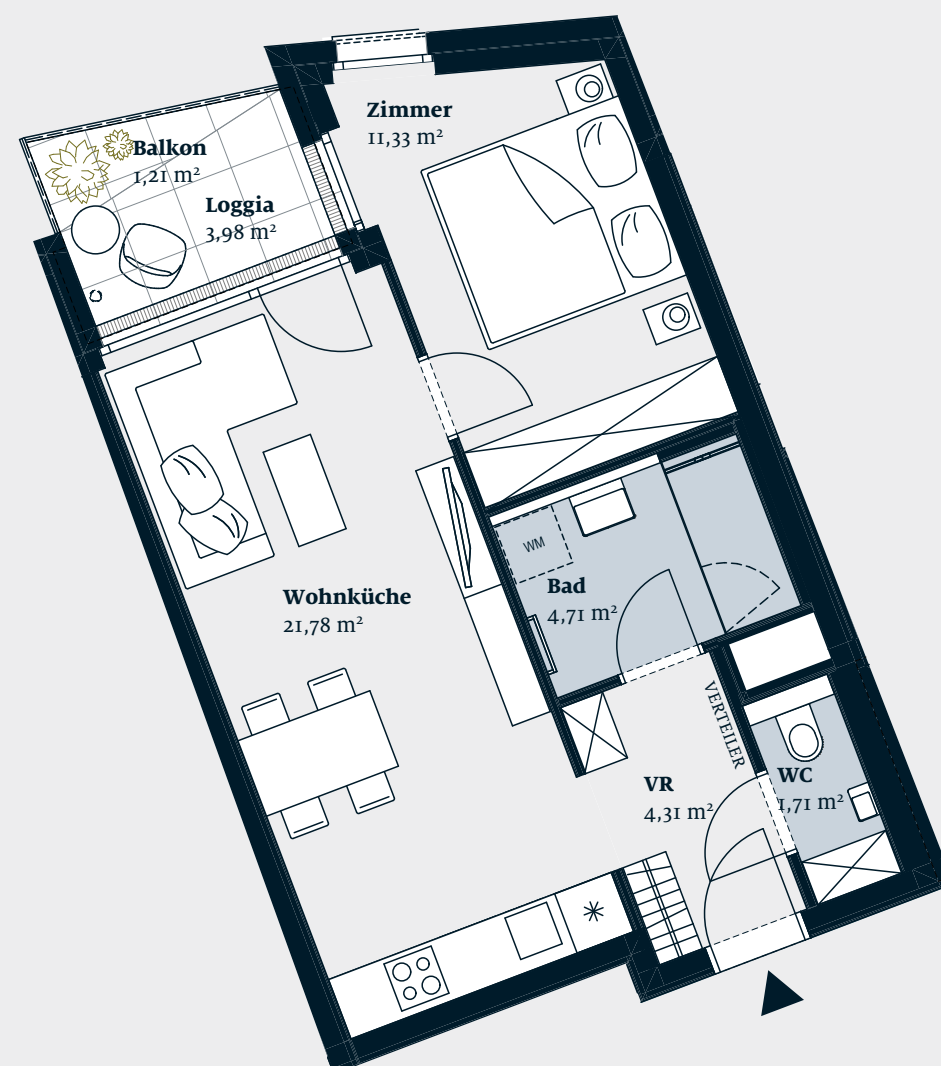
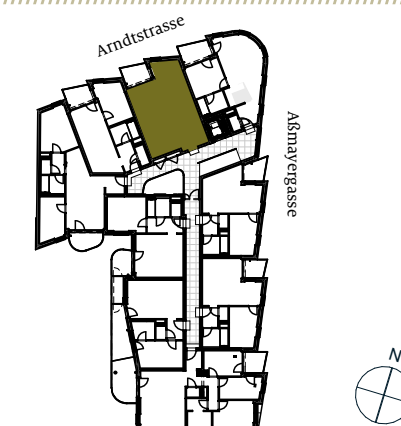
**2. OBERGESCHOSS  
2-ZIMMERWOHNUNG**

Wohnnutzfläche: ca. **43,84 m<sup>2</sup>**  
Freiflächen: ca. **5,19 m<sup>2</sup>**

SCHNITT



LAGEPLAN



Vermarktet von:

**Liv Immobilienvermarktung GmbH**  
Strozzigasse 32-34 . 1080 Wien . Austria  
T: +43 1 402 15 15  
E: liv@liv.at

Ein Projekt der:

**Liv GmbH**  
Strozzigasse 32-34 . 1080 Wien . Austria

Vorbehaltlich technisch notwendiger Änderungen. Alle Maßangaben sind Circa Maße. Der Plan dient zur Illustration und ist nicht für die Anfertigung von Einbaumöbel geeignet. Die Ausführung erfolgt laut Bau- und Ausstattungsbeschreibung. Die dargestellte Möblierung und Bepflanzung inkl. Pflanzgefäße ist im Kaufpreis nicht enthalten.