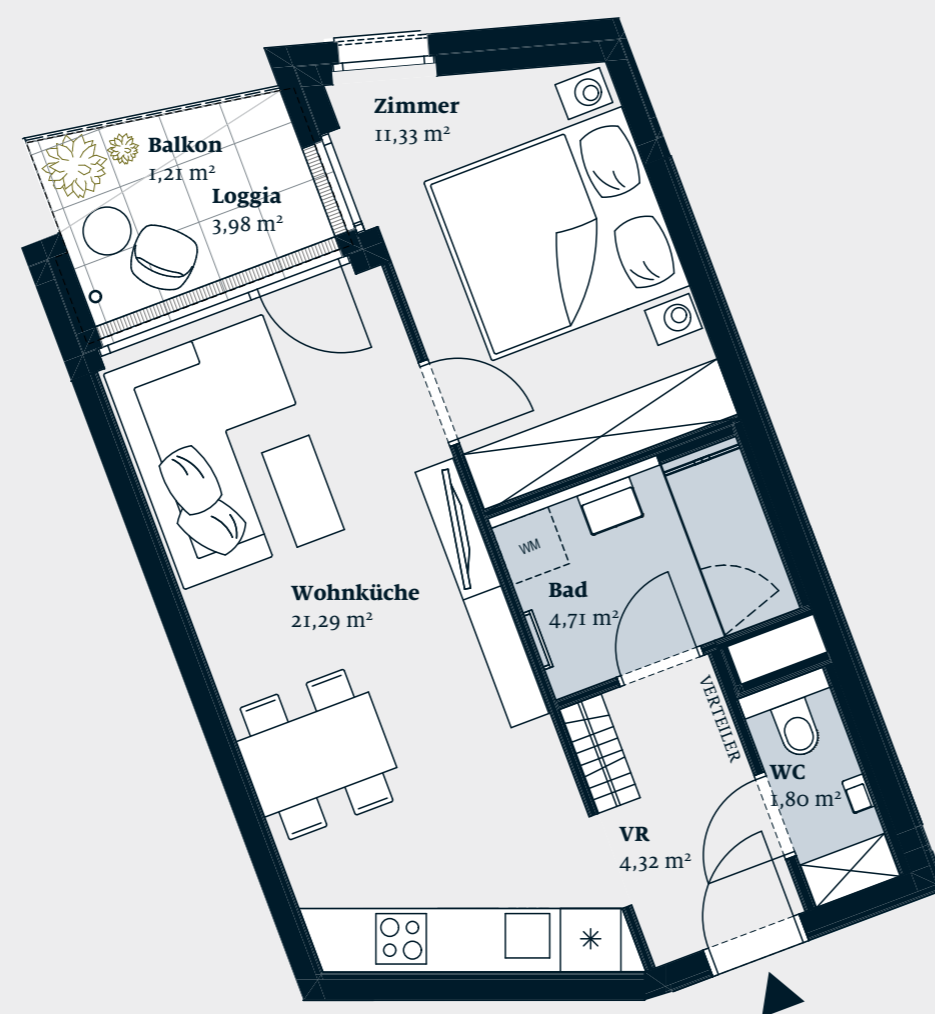


Liv BEIM MEIDLINGER MARKT^o2

**Aßmayergasse 2
1120 WIEN**

3. OBERGESCHOSS 2-ZIMMERWOHNUNG

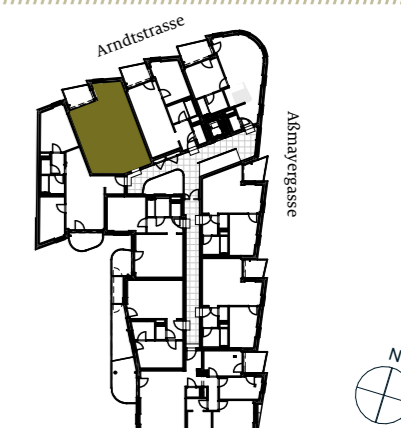
Wohnnutzfläche: ca. **43,45 m²**
Freiflächen: ca. **5,19 m²**



SCHNITT



LAGEPLAN



Vermarktet von:

Liv Immobilienvermarktung GmbH
Strozzigasse 32-34 . 1080 Wien . Austria
T: +43 1 402 15 15
E: liv@liv.at

Ein Projekt der:

Liv GmbH
Strozzigasse 32-34 . 1080 Wien . Austria

Vorbehaltlich technisch notwendiger Änderungen. Alle Maßangaben sind Circa Maße. Der Plan dient zur Illustration und ist nicht für die Anfertigung von Einbaumöbel geeignet. Die Ausführung erfolgt laut Bau- und Ausstattungsbeschreibung. Die dargestellte Möblierung und Bepflanzung inkl. Pflanzgefäße ist im Kaufpreis nicht enthalten.

