

Liv BEIM MEIDLINGER MARKT^o2

Aßmayergasse 2
1120 WIEN

ERDGESCHOSS
2-ZIMMERWOHNUNG

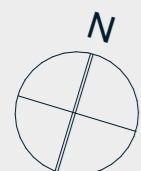
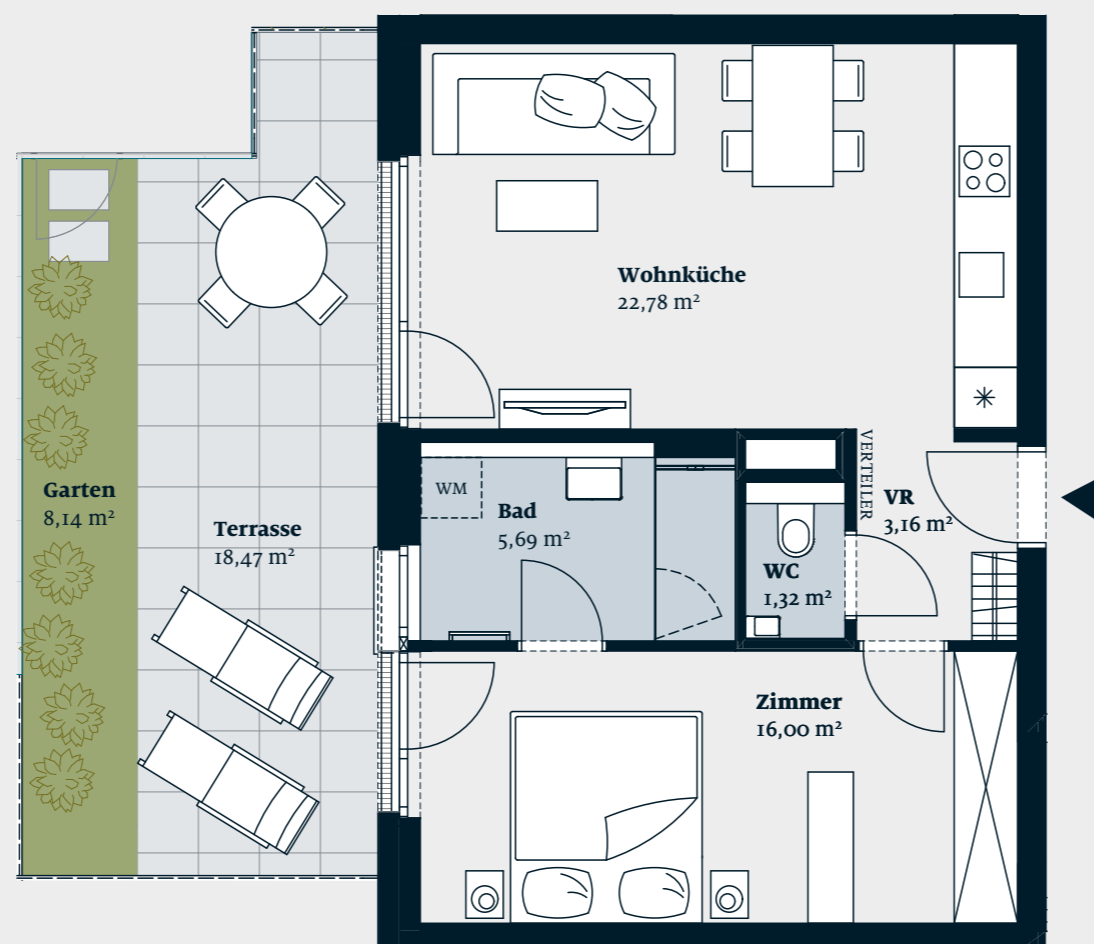
Wohnnutzfläche: ca. **48,95 m²**

Freiflächen: ca. **26,61 m²**

SCHNITT



LAGEPLAN



Vermarktet von:

Liv Immobilienvermarktung GmbH
Strozzigasse 32-34 . 1080 Wien . Austria
T: +43 1 402 15 15
E: liv@liv.at

Ein Projekt der:

Liv GmbH
Strozzigasse 32-34 . 1080 Wien . Austria

Vorbehaltlich technisch notwendiger Änderungen. Alle Maßangaben sind Circa Maße. Der Plan dient zur Illustration und ist nicht für die Anfertigung von Einbaumöbel geeignet. Die Ausführung erfolgt laut Bau- und Ausstattungsbeschreibung. Die dargestellte Möblierung und Bepflanzung inkl. Pflanzgefäße ist im Kaufpreis nicht enthalten.