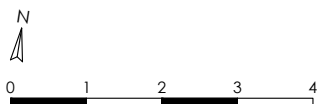
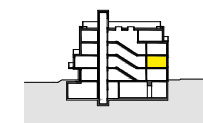
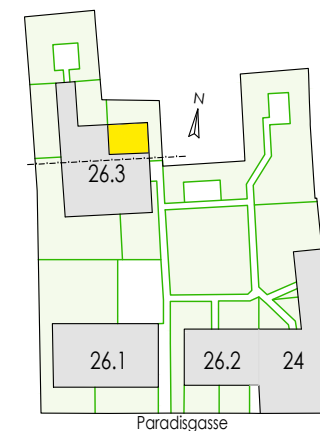
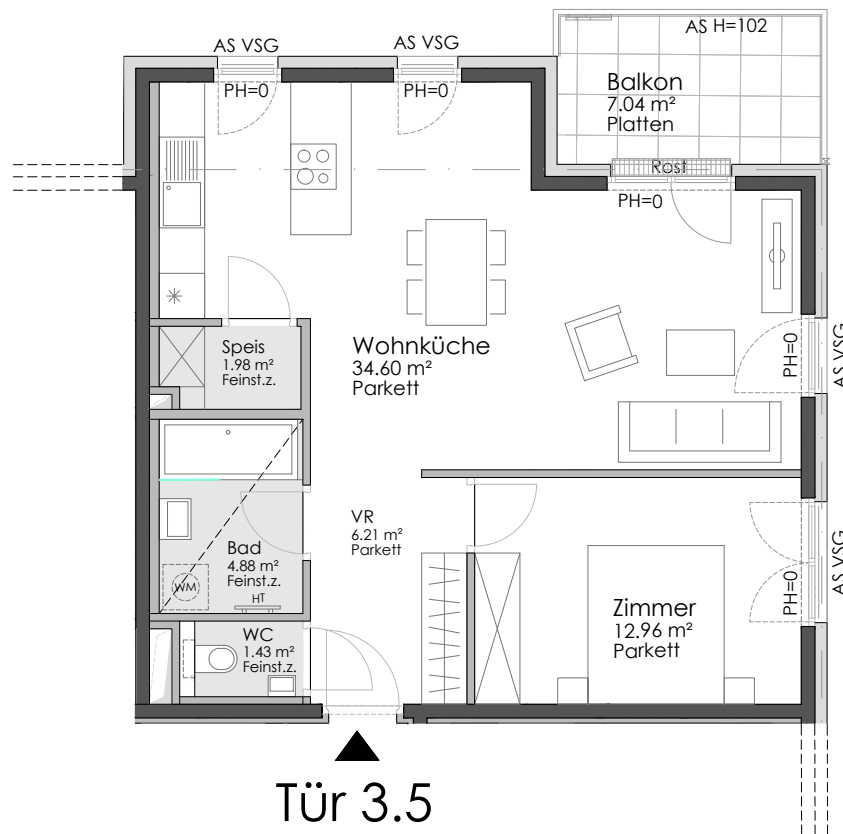


**Wohnhaus**  
 Paradisgasse 26  
 1190 Wien

**Haus Bacchus**

**1. OG Stiege 3 / Tür 5**

|             |                          |
|-------------|--------------------------|
| Wohnfläche  | ca. 62,12 m <sup>2</sup> |
| Balkon      | ca. 7,04 m <sup>2</sup>  |
| Einlagerung | ca. 3,32 m <sup>2</sup>  |
| Raumhöhe    | ca. 2,60 m               |
| Badezimmer  | ca. 2,40 m               |



16.02.2021

(1:100 auf Papierformat A4)  
 Einrichtungen sind nicht Gegenstand des Vertrages und dienen nur als Vorschlag.  
 Boden und Wandbeläge, Elektro-, Sanitär- und sonstige Ausstattung laut gültiger Bau- und Ausstattungsbeschreibung.  
 Die Raum- und Wohnungsgrößen können sich durch die Detailplanung geringfügig ändern. Die in den Plänen vorhandenen Abmessungen sind Rohbaumaße und nicht für die Bestellung von Einbaumöbeln verwendbar - Naturmaße erforderlich!  
 Abgehängte Decken und Poterien nach Erfordernis (Abminderung der Raumhöhe). Unverbindliche Plankopie, Änderungen vorbehalten.