

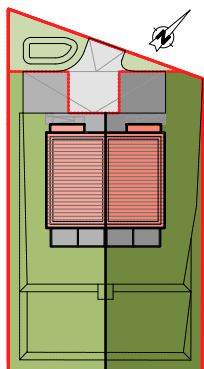
Öko Home

DOPPELHAUS TOP01 WIESFLECKERSTRASSE 4b 7423 PINKAFELD

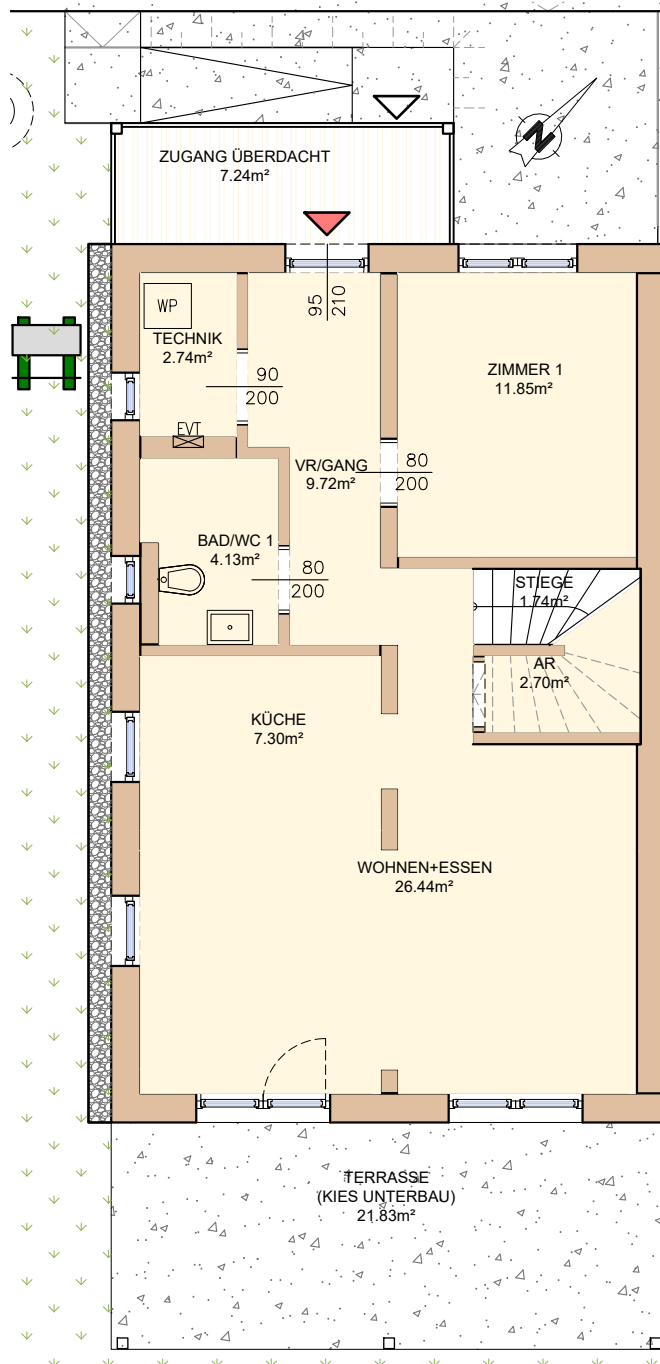
WOHNNUTZFLÄCHE EG und OG	127.05m ²
ZUGANG ÜBERDACHT	7.24m ²
TERRASSE MIT PERGOLA	21.83m ²
GRÜNFLÄCHE/GARTEN	319.00m ²
PARKPLATZ	33.00m ²

IRRTUM & ÄNDERUNGEN VORBEHALTEN
EINRICHTUNGSVORSCHLAG SYMBOLISCH
BEI DEN FLÄCHENANGABEN HANDELT
ES SICH UM CIRCA-MASS

Im Plan dargestellte Innentüren und Sanitärausstattungen
sind nicht Teil der belagsfertigen Ausstattung.



ERDGESCHOSS



MASZSTAB



OBERGESCHOSS

