

Öko Home

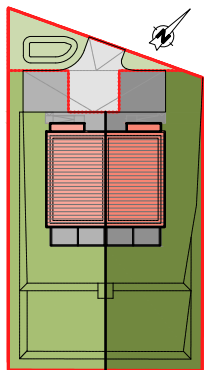
DOPPELHAUS TOP02

WIESFLECKERSTRASSE 4c
7423 PINKAFELD

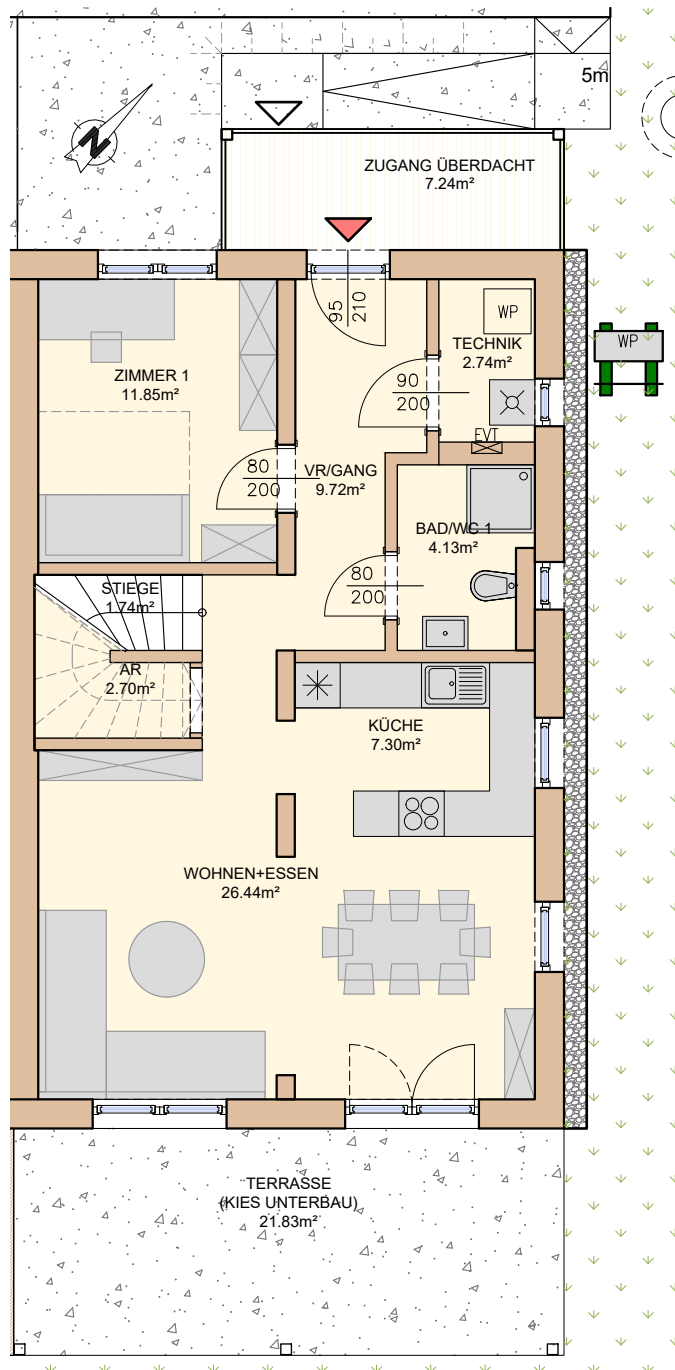
WOHNNUTZFLÄCHE EG und OG	127.05m ²
ZUGANG ÜBERDACHT	7.24m ²
TERRASSE MIT PERGOLA	21.83m ²
GRÜNFLÄCHE/GARTEN	333.00m ²
PARKPLATZ	33.00m ²

IRRTUM & ÄNDERUNGEN VORBEHALTEN
EINRICHTUNGSVORSCHLAG SYMBOLISCH
BEI DEN FLÄCHENANGABEN HANDELT
ES SICH UM CIRCA-MASS

Im Plan dargestellte Innentüren und Sanitär-
ausstattungen sind nicht Teil der belagsfertigen
Ausstattung.



ERDGESCHOSS



MASZSTAB



OBERGESCHOSS

